



# AU DE LA SENSÉE

Programme d'activités - **AVRIL à JUIN 2026**

**UNE NOUVELLE ANNÉE AVEC VOUS  
REJOIGNEZ NOUS !**

**CENTRE SOCIOCULTUREL  
L'OSTREVENT & LA SENSÉE **

02/2026

# ÉVÉNEMENT !

Tout public

CONTACT :  03.27.89.51.74

**GRATUIT**

MERCREDI

08

AVRIL

14H À 17H

 Brunémont

Sur inscription

INSCRIPTION À PARTIR DU 23 MARS

## CHASSE À L'ŒUF

Au programme :  
jeux de piste, défis  
mystérieux...

Préparez vos paniers, vos  
baskets... et surtout vos  
yeux de lynx, parce que  
cette année, les œufs ont  
décidé de jouer à  
cache-cache... et ils sont  
TRÈS malins !

Les œufs n'ont  
qu'à bien se  
tenir...  
parce que  
vous arrivez !



SYNDICAT INTERCOMMUNAL  
DE LA RÉGION D'ARLEUX  
**SIRA**  
L'Ostrevent & la Sensée  
Un territoire à vivre



L'appli du Centre  
App sira59



Centre Socioculturel  
L'Ostrevent & la Sensée

# ÉVÉNEMENT !

Tout public

CONTACT :  03.27.89.51.74

GRATUIT

VENDREDI

10

AVRIL

19H À 21H

 AUBIGNY AU BAC

Sur inscription

# QUIZ! RING

Venez participer à des quiz variés : culture générale, blind test, défis, questions logiques... et bien d'autres surprises !

Une ambiance de dingue garantie !!!!  
Inscription en solo ou en équipe

Un moment chaleureux à partager seul, en famille ou entre amis

Petite restauration proposée par Teen'sensée

INSCRIPTION À PARTIR DU 23 MARS



L'appli du Centre  
App sira59

Centre Socioculturel  
L'Ostrevent & la Sensée

# ÉVÉNEMENT !

Tout public

CONTACT :  03 27 89 51 74

GRATUIT

MARDI  
**21**  
AVR

DÉPART 8H30  
RETOUR 18H

 BERCK

SUR INSCRIPTION



INSCRIPTION À PARTIR DU 23 MARS



TRANSPORT  
ASSURÉ

## SORTIE BERCK

La ville de Berck-sur-Mer organisera les prochaines Rencontres Internationales de Cerfs-Volants du 18 au 26 avril 2026 ! Cette année, la 38e édition est un cru exceptionnel avec une météo extraordinaire sous un soleil radieux

Venez admirer les Cerfs-Volants onduler dans le ciel, à la fois impressionnants et fascinants, ils captiveront l'attention des petits comme des grands tout au long de leur vol !



L'appli du Centre  
App sira59



Centre Socioculturel  
L'Ostrevent & la Sensée

# ÉVÉNEMENT !

Tout public

CONTACT :  03 27 89 51 74

MERCREDI

29

AVRIL

14H À 17H

 Résidence service  
Hélène BOREL

Sur inscription

INSCRIPTION À PARTIR DU 30 MARS

# loto!

## SOLIDAIRE

**NOMBREUX**

**LOTS**

**À GAGNER !**

1 carton : 1 €

3 cartons : 2,50€

6 cartons : 4 €

CARTONS SUR  
PLACE



## TEEN'SENSÉE

**AUTOFINANCEMENT POUR UN  
VOYAGE CULTUREL !**

**RESTAURATION SUR PLACE**

Salade de fruits, crêpes,  
gateaux etc.



# ÉVÉNEMENT

Tout public

CONTACT :  03 27 89 51 74



GRATUIT

SAMEDI

30  
MAI  
20H

 Salle des fêtes

AUBIGNY - AU - BAC

Sur inscription



“Et si tout était inventé ?”



Venez découvrir notre troupe de théâtre et leur nouvelle pièce, « Et si tout était inventé ? »  
À travers les méandres des sentiments, treize comédiens explorent notre folie d'aimer, notre obstination à espérer et notre capacité à trouver la satisfaction...

Avec Alexandre, Betty, Claudine, Corrine, Danielle, Emmanuelle, Laurence, Magalie, Marie-Martine, Marie-Pierre, Martine, Michelle, Valérie,  
prêtent leurs mots le temps d'un soir.



L'appli du Centre  
App sira59



Centre Socioculturel  
L'Ostrevent & la Sensée

# ÉVÉNEMENT !

CONTACT :  03 27 89 51 74

Tout public

GRATUIT

INSCRIPTION À PARTIR DU 26 MAI



TRANSPORT ASSURÉ



LUNDI  
**29**  
JUN

DÉPART 7H  
RETOUR 19H

 CÔTE D'OPALE

SUR INSCRIPTION

## LONGE-CÔTE

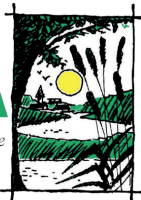
Prêt d'une combinaison sur place !



### Venez découvrir le longe-côte !

Pratique sportive accessible et conviviale, le longe-côte se découvre le long du magnifique littoral de la Côte d'Opale. Rejoignez-nous sur les plages de Dunkerque (Sentiers Bleus des Brise-Lames), et de Leffrinckoucke (Sentiers Bleus de la Licorne). Marche en mer, bien-être, convivialité et grand air sont au rendez-vous !

Une activité idéale pour se tonifier en douceur tout en profitant des paysages marins.



L'appli du Centre App sira59



Centre Socioculturel L'Ostrevent & la Sensée

## LES ANIMATIONS DU PRINTEMPS

En avril, le Centre Socioculturel vous propose un programme d'animations variées pour profiter de la belle saison dans la bonne humeur !

Que vous soyez en famille, entre amis ou en solo, il y en a pour tous les goûts : sorties, ateliers créatifs, activités sportives, moments conviviaux...



UN PRINTEMPS À VIVRE ENSEMBLE, TOUT SIMPLEMENT ! 

Consulter notre planning et contactez nous pour en savoir plus.

### LUNDI 20 AVR 9H30 À 12H ANIMATION MULTI-JEUX

- Chasse au trésor
- Jeux de mots
- Blind test gustatif
- Brochettes de fruits
- Fléchettes

GRATUIT

 CSC - ARLEUX

### JEUDI 23 AVR 11H À 13H30 BALADE ET PIQUE NIQUE DANS ARLEUX

Envie de prendre l'air et de partager un moment convivial ? Rejoignez-nous pour une balade en pleine nature, suivie d'un pique-nique gourmand et détendu ! Une promenade pour découvrir les paysages, observer la faune et la flore et profiter d'un moment de détente en plein air, ainsi qu'un temps de pause pour se retrouver autour d'un pique-nique convivial.

GRATUIT

+ N'oubliez pas d'apporter votre repas 

INSCRIPTION À PARTIR DU 30 MARS

### MERCREDI 22 AVR 10H À 11H30 \*ATELIER SCRAPBOOKING

Participez à un atelier créatif où vous réaliserez votre propre carnet personnalisé. À l'aide de différents matériaux, papiers décoratifs, feutres, tampons, rubans et petits ornements, vous pourrez créer un modèle unique qui reflète votre style. Une activité simple, conviviale et accessible à tous, idéale pour repartir avec une petite œuvre originale ou un cadeau fait main.

GRATUIT

 CSC - ARLEUX



## BESOIN D'ÊTRE CONSEILLÉ, ACCOMPAGNÉ ?

NOTRE MÉDIATRICE SANTÉ VOUS ACCUEILLE DANS NOTRE ESPACE



## LES JEUNES SE SENSIBILISENT !

MARDI

07

AVR  
17HÀ 19H

### SENSIBILISATION AUX ÉCRANS

La sensibilisation aux écrans chez les jeunes est essentielle dans un monde très connecté. Une utilisation excessive, notamment des réseaux sociaux comme TikTok ou Instagram, peut nuire au sommeil, à la concentration et au bien-être. L'objectif est d'apprendre à utiliser les écrans de façon équilibrée et responsable.

**GRATUIT**

 CSC - ARLEUX

RÉSERVÉ AUX JEUNES



MARDI

05

MAI  
17HÀ 19H

### DÉCOUVRONS LE RELIOMÈTRE

Le Reliomètre, un outil pédagogique permettant d'aider les jeunes à identifier les comportements sains ou toxiques dans une relation. À travers des mises en situation ludiques, des jeux et des échanges, les participants apprennent à reconnaître le respect, le consentement et la communication positive, mais aussi les signes de contrôle, de jalousie excessive ou de violences. **Avec l'intervention de Laura Facq du CIDFF.**

**GRATUIT**

 CSC - ARLEUX

RÉSERVÉ AUX JEUNES



MARDI

16

JUIN  
17HÀ 19H

### GESTION DES ÉMOTIONS

Parce que les émotions font partie de notre quotidien, nous vous invitons à une soirée dédiée à la compréhension et à la gestion des émotions. Des activités ludiques et interactives pour mieux comprendre le rôle des émotions, apprendre à les accueillir et découvrir des outils simples pour les accompagner au quotidien. Un temps d'échange pour partager expériences, astuces et questionnements dans un cadre bienveillant et sans jugement.

**GRATUIT**

 CSC - ARLEUX

RÉSERVÉ AUX JEUNES



## BESOIN D'ÊTRE CONSEILLÉ, ACCOMPAGNÉ ?

NOTRE MÉDIATRICE SANTÉ VOUS ACCUEILLE DANS NOTRE ESPACE



## LES JEUNES SE SENSIBILISENT !

MARDI

30

JUIN

17HÀ 19H

### SENSIBILISATION AU BIEN ÊTRE

La sensibilisation au bien-être vise à aider les jeunes à prendre soin de leur santé physique, mentale et émotionnelle. Elle encourage l'estime de soi, la gestion des émotions, le respect des autres et l'équilibre entre travail, loisirs et repos.

**GRATUIT**

 CSC - ARLEUX

RÉSERVÉ AUX JEUNES



## ET SI ON SE RENCONTRAIT ?

Dans le cadre de nos actions de proximité, notre médiatrice santé part à la rencontre des habitants sur l'ensemble du territoire. L'objectif est d'instaurer un contact direct, d'échanger et de proposer des activités de sensibilisation santé et bien être, accessibles à tous. Ce travail de terrain permet de créer du lien social, de mieux comprendre les besoins des habitants.

Bénévole ? Vous souhaitez accompagner Clémence sur les différentes communes et rencontrer les habitants. N'hésitez pas à la contacter !



## BESOIN D'ÊTRE CONSEILLÉ, ACCOMPAGNÉ ?



NOTRE MÉDIATRICE SANTÉ VOUS ACCUEILLE DANS NOTRE ESPACE

## LA SEMAINE DE LA SANTÉ !

### ATELIER ALIMENTATION

LUNDI

13

AVR

9H30 À 11H

Au programme, la réalisation d'un délicieux gâteau au chocolat...à la courgette ! Une recette surprenante, saine et savoureuse qui permet d'intégrer des légumes de façon originale et discrète dans l'alimentation des petits comme des grands !

**GRATUIT**

 CSC - ARLEUX

RÉSERVÉ AUX ASSISTANTES  
MATERNELLES ET ENFANTS



MERCREDI

15

AVR

14H À 16H

### ESCAPE GAME SANTÉ – MISSION BIEN-ÊTRE !

Participez à notre escape game autour de la santé, une expérience ludique et immersive pour apprendre tout en s'amusant ! En équipe, vous devrez résoudre des énigmes, relever des défis et réussir différentes épreuves autour de thématiques liées à la santé : alimentation, sommeil, activité physique, gestion du stress... Chaque jeu vous permettra de découvrir des informations essentielles et des astuces pour prendre soin de vous au quotidien.

**GRATUIT**

 CSC - ARLEUX

RÉSERVÉ AUX JEUNES

## BESOIN D'ÊTRE CONSEILLÉ, ACCOMPAGNÉ ?

NOTRE MÉDIATRICE SANTÉ VOUS ACCUEILLE DANS NOTRE ESPACE



## LA SEMAINE DE LA SANTÉ !

JEUDI

16

AVR

14H À 16H

### SENSIBILISATION SANTÉ POUR ADULTES/SENIORS

Découvrez le long de cette journée, une intervention qui vise à informer et sensibiliser le public à la vaccination, ainsi qu'à prévenir et favoriser le dépistage des cancers féminins. Elle comprend une démonstration de l'autopalpation mammaire, la mise en avant d'un accompagnement à la prise de rendez-vous gynécologique, et une information sur le passage du Mammobus. Cette journée sera encadrée par des professionnels de la santé.

**GRATUIT**

 CSC - ARLEUX

### EN PARALLÈLE DE LA SENSIBILISATION SANTÉ

10H30 À 12H30

➔ Auto-médication avec la pharmacie Cheval d'Arleux

RÉSERVÉ AUX ALLOCATAIRES RSA

14H À 16H

- Comprendre l'équilibre alimentaire
- Remise de guides pratiques
- Explication du Nutri-Score

RÉSERVÉ AUX 18 ANS +



## BESOIN D'ÊTRE CONSEILLÉ, ACCOMPAGNÉ ?

NOTRE MÉDIATRICE SANTÉ VOUS ACCUEILLE DANS NOTRE ESPACE



## LA SEMAINE DE LA SANTÉ !

VENDREDI

17  
AVR

9HÀ 12H30

### LA MAISON GÉANTE - TOUS UNIS CONTRE LES DANGERS DOMESTIQUES

Entrez dans La Maison Géante, une maison reconstituée telle que la perçoit un enfant de 2 ans ! Dans cet univers aux dimensions surprenantes, les objets du quotidien prennent une toute autre ampleur... Cette immersion permet aux parents et aux familles de se mettre à la hauteur des tout-petits et de mieux comprendre les risques domestiques : chutes, brûlures, produits ménagers, objets coupants, prises électriques...

**GRATUIT**

 SALLE DES FÊTES  
-  
AUBIGNY AU BAC



## CHOISISSEZ VOTRE CRÉNEAU !

- 9HÀ 9H30
- 9H30À 10H
- 10HÀ 10H30
- 10H30À 11H
- 11HÀ 11H30
- 11H30À 12H
- 12HÀ 12H30

## BESOIN D'ÊTRE CONSEILLÉ, ACCOMPAGNÉ ?

NOTRE MÉDIATRICE SANTÉ VOUS ACCUEILLE DANS NOTRE CENTRE



LUNDI

04

MAI

14H30 À 16H30

\*

### SENSIBILISATION AU BIEN ÊTRE

Parce que la santé mentale fait partie intégrante de notre bien-être, nous vous invitons à une après-midi d'échange et de sensibilisation, spécialement pensée pour vous. Des activités et supports ludiques pour aborder simplement la santé mentale, mieux comprendre ses enjeux au quotidien et déconstruire certaines idées reçues.

**GRATUIT**

 CSC - ARLEUX

RÉSERVÉ AUX ALLOCATAIRES RSA

### LIBÉREZ LA PAROLE

Ce temps permet un espace d'écoute, de soutien et de partage animé par une psychologue. Dans un cadre confidentiel et bienveillant, les participants peuvent exprimer leurs ressentis, leurs difficultés et leurs questionnements du quotidien.

La psychologue accompagne les échanges, aide à mettre des mots sur les émotions et propose des pistes de compréhension ou d'apaisement. Le groupe permet à chacun de se sentir entendu, de rompre l'isolement et de bénéficier de l'expérience des autres, tout en avançant à son propre rythme.

**Cet atelier est encadré par Mme Salez, psychologue.**

**GRATUIT**

 CSC - ARLEUX

TOUT PUBLIC



### NOS DATES

JEUDI

02

AVR

9H30 À 11H30

### PROCHAINES DATES À VENIR ...

AUTRES DATES À VENIR

## RPE - RELAIS PETITE ENFANCE



SAMEDI

06

JUIN

10H À 14H

### PORTES OUVERTES DU RPE !

Venez découvrir les différents modes d'accueil du territoire à l'occasion d'un temps convivial et ouvert à tous ! Rencontrez les assistantes maternelles du territoire, échangez avec les professionnelles de la petite enfance. Des temps d'échanges, de découvertes et d'activités vous seront proposés à l'occasion. Vous pourrez également découvrir les travaux d'art plastiques de cette année. La matinée se terminera avec un apéritif dinatoire, suivi qu'une sieste musicale à 13h.

**GRATUIT**

 CSC - ARLEUX

**VISITE LIBRE**



## RPE - RELAIS PETITE ENFANCE



### NOUVEAUX HORAIRES DE PERMANENCE

**Mardi & vendredi** : 9h00 à 11h30 / 14h à 16h00

**Mercredi** : 9h00 à 11h30

**Jeudi** : 9h00 à 11h30 / 14h à 18h



### "LES PETITS LUTINS"

Service de référence de l'accueil du jeune enfant présent sur le territoire pour les parents et les professionnels de l'accueil individuel.


### ACCUEIL DU PUBLIC


**Sur rendez-vous, par téléphone ou mail :**



**Aurélie CHRAA**

**Responsable** pôle petite enfance


 07 86 14 58 03


 rpe.csc.sira@gmail.com



**Margot BATAILLE**

**Animatrice** pôle petite enfance

 07 88 94 92 06

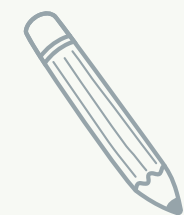
 mbataille.sira@gmail.com

CONTACT :  07 87 54 32 22

**GRATUIT**

# IMMERSIONS PASSERELLE

## À LA DÉCOUVERTE DE L'ÉCOLE



Vous attendez un enfant et recherchez un mode de garde adapté à vos besoins?

Vous souhaitez participer à des temps d'animations collectifs avec les enfants que vous accueillez

Vous désirez vous renseigner sur l'agrément et la profession d'assistant maternel?

Vous êtes parents employeurs et souhaitez être accompagné dans vos démarches

Vous êtes assistant maternel et souhaitez être informé sur vos droits, la législation...

Vous recherchez un lieu de rencontre et de dialogue entre professionnels de la petite enfance?

RELAIS PETITE ENFANCE



Les Petits Lutins

### Nos partenaires



N'hésitez pas et contactez nous  
Relais Petite Enfance Intercommunale  
"Les Petits Lutins"

07 86 01 21 82

rpe.csc.sira@gmail.com



L'appli du Centre  
App sira59

Centre Socioculturel  
L'Ostrevent & la Sensée

CONTACT :  07 87 54 32 22

**GRATUIT**

## IMMERSIONS PASSERELLE

### À LA DÉCOUVERTE DE L'ÉCOLE

**VOTRE ENFANT VA FAIRE SA  
PREMIÈRE RENTRÉE SCOLAIRE EN  
TOUTE PETITE OU PETITE SECTION ?**

Inscrivez-le à la Passerelle pour découvrir durant 5 demi-journées l'école et se familiariser en douceur avec son nouvel environnement scolaire. Accompagné par une professionnelle de la Petite Enfance.

**GRATUIT**

**SUR INSCRIPTION**

**Informations & inscriptions :  
07 86 14 58 03**

CONTACT :  07 87 54 32 22

GRATUIT

SUR INSCRIPTION

## IMMERSIONS PASSERELLE

### NOS DATES

MARDI 26 MAI - 23 JUIN

8H30-11H45

 ÉCOLE THÉRÈSE GRAS - ESTRÉES

LUNDI 18 MAI - 22 JUIN

8H45-12H15

 ÉCOLE SUZANNE LANNOY - FÉRIN

### NOS RÉUNIONS D'INFORMATIONS

MARDI 5 MAI

16H30

 ÉCOLE SUZANNE LANNOY - FÉRIN

LUNDI 11 MAI

16H15

 ÉCOLE THÉRÈSE GRAS - ESTRÉES

SUR INSCRIPTION

GRATUIT

## LES ATELIERS PARENTS/ENFANTS

PARTAGEZ UN MOMENT DE DÉTENTE ET DE COMPLICITÉ AVEC VOTRE ENFANT !


MERCREDI  
01  
AVR  
9H30 À 11H00

### DÉCORATION DE PÂQUES ET POISSON D'AVRIL

0/11 ANS

Un moment créatif et festif où les enfants réalisent des décorations de Pâques et des poissons d'avril rigolos. Peinture, collage et paillettes au programme pour s'amuser et repartir avec de jolies créations faites main !

GRATUIT

 SALLE DES FÊTES  
-  
MARQ EN OSTREVENT



MERCREDI  
29  
AVR  
9H30 À 11H00

### ON SE LANCE !

0/11 ANS

Les enfants sont invités à bouger, explorer et s'amuser lors de notre atelier motricité ! À travers un parcours spécialement aménagé (tunnels, modules à escalader, passerelles, tapis, obstacles à enjamber...), les petits aventuriers pourront développer leur équilibre, leur coordination et leur confiance en eux, tout en s'amusant.

GRATUIT

 SALLE DE MOTRICITÉ  
-  
FRESSAIN



MERCREDI  
06  
MAI  
9H30 À 11H

### ICI ON JARDINE !



0/11 ANS

Un atelier nature où les enfants découvrent le plaisir de jardiner : plantation de graines, rempotage et conseils pour faire pousser leurs petites créations. Un moment ludique et créatif pour apprendre à aimer et respecter la nature tout en s'amusant !

GRATUIT

 CSC - ARLEUX



SUR INSCRIPTION

GRATUIT

## LES ATELIERS PARENTS/ENFANTS

PARTAGEZ UN MOMENT DE DÉTENTE ET DE COMPLICITÉ AVEC VOTRE ENFANT !

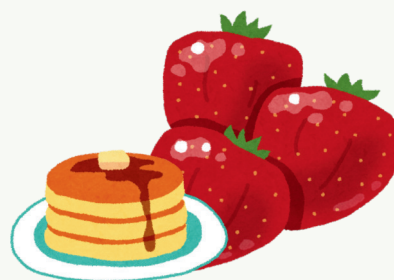
MERCREDI  
**13**  
MAI  
9H30 À 11H

### ATELIER CULINAIRE 0/11 ANS

Un atelier gourmand où les enfants mettent la main à la pâte pour réaliser de délicieux pancakes aux fraises. Découverte des ingrédients, préparation et dégustation dans une ambiance conviviale et ludique. Un moment savoureux pour apprendre en s'amusant !

GRATUIT

 CSC - ARLEUX



MERCREDI  
**27**  
MAI  
9H30 À 11H00

### ACTIVITÉ CRÉATIVE 0/11 ANS

Un moment d'expression et d'imagination où les enfants créent librement à travers peinture, collage et bricolage. Une activité ludique pour développer leur créativité tout en s'amusant !

GRATUIT

 SALLE POLYVALENTE  
-  
GOEULZIN



MERCREDI  
**3**  
JUN  
9H30 À 11H

### ATELIER DÉGUSTATION - SALADE DE FRUITS 0/11 ANS

Un moment gourmand pour découvrir de nouvelles saveurs à travers une dégustation ludique et adaptée aux enfants. Observation, odeurs, textures et petits défis gustatifs au programme pour éveiller les sens tout en s'amusant !

GRATUIT

 BIBLIOTHÈQUE - ROUCOURT



## LES ATELIERS PARENTS/ENFANTS

PARTAGEZ UN MOMENT DE DÉTENTE ET DE COMPLICITÉ AVEC VOTRE ENFANT !

MERCREDI  
10  
JUN  
9H30 À 11H

### ICI, ON JARDINE !

0/11 ANS

Un atelier nature où les enfants découvrent le plaisir de jardiner : plantation de graines, repotage et conseils pour faire pousser leurs petites créations. Un moment ludique et créatif pour apprendre à aimer et respecter la nature tout en s'amusant !

GRATUIT

 CSC - ARLEUX



MERCREDI  
11  
JUN  
9H30 À 11H

### PROMENONS NOUS

0/11 ANS

Une sortie en plein air pour explorer, observer et s'amuser au contact de la nature. Jeux, découvertes et grand bol d'air frais au programme pour un moment convivial et dynamique !

GRATUIT

 CSC- ARLEUX



## LES ATELIERS BULLES DES FAMILLES

### DES ATELIERS POUR VOUS ACCOMPAGNER AU QUOTIDIEN

Le Pôle Famille du Centre Socioculturel s'engage aux côtés des parents pour proposer **des temps de rencontre, de partage et d'activités favorisant les liens familiaux.**

À travers différents dispositifs, nous soutenons les familles ayant des enfants de **0 à 11 ans**, en leur offrant des espaces pour se ressourcer, échanger et vivre des moments complices ensemble.

Tous ces temps sont **gratuits**, et financés par le Fonds National Parentalité de la CAF du Nord.



JEUDI  
**16**  
AVR  
18H30 À 20H

## SOIRÉE FAMILIALE : "AÉROPLAY"

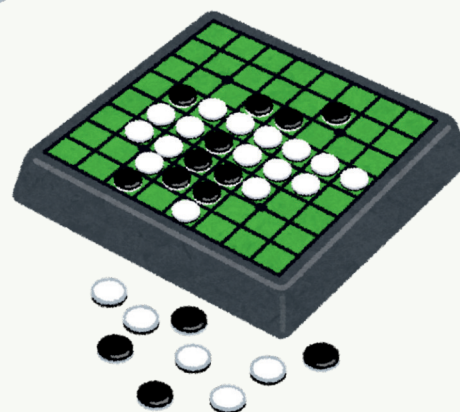
0/11 ANS

Envie de partager un moment chaleureux en famille ? Rejoignez-nous pour la soirée Aéroplay ! Au programme : des jeux de société pour tous les âges et tous les goûts (stratégie, coopération, rapidité, fous rires garantis !) dans une ambiance détendue et conviviale. Le tout accompagné d'un apéro gourmand à partager, pour jouer, discuter et profiter pleinement de la soirée.

**GRATUIT**

**SUR INSCRIPTION**

 CSC - ARLEUX



## LES ATELIERS BULLE DE PARENTS

DES ATELIERS POUR VOUS ACCOMPAGNER AU QUOTIDIEN

### DÉCOUVREZ LA BULLE DE PARENTS !

**Un espace pour échanger, souffler, se soutenir entre parents**



Parce qu'être parent, c'est parfois aussi avoir besoin d'écoute et de recul, la Bulle de Parents est un espace bienveillant pour échanger sur le quotidien, les questionnements, les réussites comme les difficultés.

Ces rencontres conviviales, animées par des professionnels, permettent de partager entre adultes, tout en bénéficiant d'un service de garde pour les enfants.

- Selon un planning défini.
- Pour les familles avec enfants de 0 à 11 ans.

GRATUIT

SUR INSCRIPTION

SERVICE DE GARDE INCLUS

## NOS DATES

MARDI

05

MAI

18H30 À 20H

### Soirée parentale - Yoga & Apéro

Et si vous preniez un temps pour vous ? Nous vous invitons à une soirée spécialement dédiée aux parents, placée sous le signe de la détente et de la convivialité. Une séance de yoga accessible à tous, pour relâcher les tensions, respirer, se recentrer et retrouver de l'énergie. Un apéro convivial pour prolonger la soirée, échanger, partager et créer du lien dans une ambiance chaleureuse. Un moment pour souffler, se retrouver entre parents et prendre soin de soi... tout simplement.

N'hésitez pas à venir en tenue confortable.

GRATUIT

 SALLE INTERGÉNÉRATIONNELLE - ERCHIN

GARDE D'ENFANTS POSSIBLE

MERCREDI

01

JUILLET

18H30 À 20H

### Soirée parentale - Soin du visage

Et si vous vous accordiez une pause bien méritée ? Nous vous invitons à une soirée spécialement dédiée aux parents, placée sous le signe du bien-être et de la convivialité. Un atelier soin du visage "douceur orientale" inspiré des rituels du Moyen orient. Pour apprendre les bons gestes, découvrir des astuces beauté naturelles et prendre soin de sa peau tout en douceur.

Avec l'intervention de "Peau'aime"

GRATUIT

 CSC - ARLEUX

GARDE D'ENFANTS POSSIBLE

## DÉCOUVREZ L'OPEN JEUNES !

VENEZ DÉCOUVRIR L'OPEN JEUNES, UN TEMPS D'ACCÈS LIBRE POUR SE DÉTENDRE, S'AMUSER, ÉCHANGER, CONSTRUIRE DES PROJETS OU BÉNÉFICIER D'UN ACCOMPAGNEMENT INDIVIDUEL.

Cet espace pensé pour les jeunes ouvre ses portes chaque jeudi en période scolaire et permet à chacun de :

échanger, partager ses idées



Se poser et se détendre



Lire, découvrir, apprendre



Créer, imaginer, fabriquer



S'amuser, jouer, rire



Construire des projets participatifs



TOUS LES JEUDIS  
16H30 À 18H30



## UN ESPACE TOTALEMENT REPENSÉ POUR LES JEUNES ET PAR LES JEUNES !

venez investir le nouvel espace, conçu spécialement pour favoriser la créativité, l'expression et l'épanouissement :

- Un coin recherche avec ordinateur
- Un espace musique pour mettre l'ambiance
- Une télévision pour regarder, découvrir, partager, jouer
- Un espace cosy avec fauteuils et lecture
- Un coin réflexion pour discuter et imaginer ensemble
- Un espace de créations manuelles
- Un mur d'expression pour laisser libre cours à vos idées, dessins, messages...



# Jeunesse

Renseignements : Emilie DOBOSZ LEPRETRE  
07 86 14 47 57 edlepretre.sira@gmail.com



## PROGRAMME DE L'ESPACE JEUNES

AVRIL 2026

SEMAINE

1



**MERCREDI 1ER AVRIL 12H35-17H**

### Les jeunes mènent l'enquête

Après-midi participative où les jeunes analysent leur territoire, ses atouts, ses besoins et les idées pour l'améliorer.  
A travers des échanges et des activités ludiques, ils deviennent acteurs et donnent leur vision de la jeunesse sur le territoire.

Sur le territoire

SEMAINE

2



**MARDI 7 AVRIL 17H15-19H**

### Les écrans avec Clémence

Viens participer à un moment ludique pour échanger, jouer et mieux comprendre l'utilisation des écrans, les réseaux et leurs impacts au quotidien. Un temps pour apprendre, réfléchir et partager entre jeunes.

CSC Arleux



**JEUDI 2 AVRIL 18H30-21H**  
**SPECTACLE "To like or not"**

Un spectacle augmenté sur l'adolescence présenté par la scène nationale TANDEM  
Sortie Parent-ado, gratuit **sur inscription avant le 26 Mars.**  
CSC ARLEUX, RDV 18H45



**MERCREDI 8 AVRIL 12H30-17H**  
**CHASSE A L'OEUF !**

Investis-toi dans l'organisation de cette journée avec toute l'équipe du CSC, chocolats et bonne humeur à la clé !

Brunémont



**VENDREDI 3 AVRIL 17H15 19H**

### Tous en scène, atelier musical

Vous aimez chanter et écrire ? Exercez-vous à un jeu d'écriture d'une chanson sur le harcèlement scolaire, en lien avec l'écriture de scenettes par les jeunes.

CSC Arleux



**VENDREDI 10 AVRIL 17H15-19H**

### Tous en scène

Après le court-métrage « Et si c'était toi ? », viens participer à un nouvel atelier pour écrire, créer et mettre en scène des histoires. Pour agir ensemble contre le harcèlement.

CSC ARLEUX

SEMAINE

3



**13, 14 ET 16, 17 AVRIL**

### Journées sensées : Crée ta BD, Change des idées

4 jours créatifs avec une illustratrice pour créer une BD sur le harcèlement, en lien avec le court-métrage Et si c'était toi ? : exprime-toi, imagine, dessine et fais passer un message fort... inscriptions ouvertes au Centre Socioculturel !

GRATUIT  
CSC Arleux

SEMAINE

4



**23 ET 24 AVRIL**

### SEJOUR AU FUTUROSCOPE

Prêt(e) pour 2 jours 100% fun au Futuroscope ? Sensations, fous rires et souvenirs de ouf entre ados... inscriptions ouvertes au Centre Socioculturel dès le 10 mars, fonce t'inscrire !

**100€ tarif normal (150€ tarif extérieur - 50€ tarif réduit)**  
Chasseneuil-du-Poitou



**MERCREDI 15 AVRIL 13H30-17H**

### ESCAPE GAME Santé

Rejoins nous pour un ESCAPE GAME Santé auprès des professionnels de Santé de l'Arleusis avec Clémence.

CSC ARLEUX

SEMAINE

5



**MARDI 28 AVRIL 12H30-17H**

### Bouge ton corps, découvre un sport !

Viens rencontrer et tester différentes associations sportives près de chez toi. Une occasion de découvrir de nouvelles activités, bouger et peut-être trouver le sport qui te correspond !

Sur le territoire



**MERCREDI 29 AVRIL 17H15-19H**

### LOTO SOLIDAIRE

Loto solidaire organisé par les jeunes de Teen'sensée pour soutenir leur voyage culturel : venez partager un moment convivial et intergénérationnel en famille ou entre amis !

RESIDENCE SERVICE - HELENE BOREL - ARLEUX

SCANNEZ MOI



**open jeunes**

CSC Arleux

### C'est quoi l'OPEN JEUNES ?

C'est un espace dédié aux jeunes en Accès libre, ouvert à tous, pour parler, se détendre, rencontrer, échanger, s'exprimer, construire des projets...

De 16h30 à 18h30

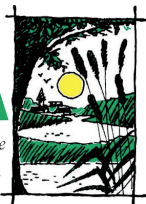
CHAQUE JEUDI



SYNDICAT INTERCOMMUNAL DE LA REGION D'ARLEUX

**SIRA**

L'Ostrevent & la Sensée  
Un territoire à vivre



L'appli du Centre App sira59



Centre Socioculturel L'Ostrevent & la Sensée

# Jeunesse

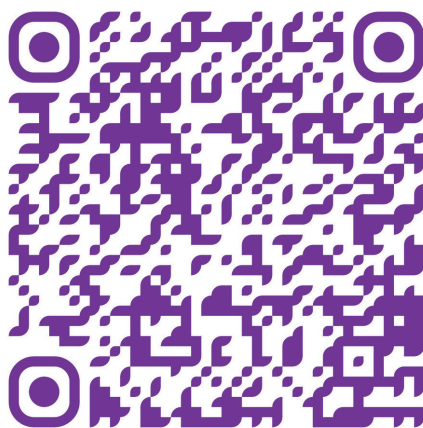
Renseignements : Emilie DOBOSZ LEPRETRE  
07 86 14 47 57 edlepretre.sira@gmail.com



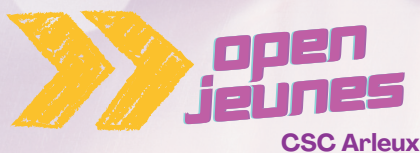
## PROGRAMME DE L'ESPACE JEUNES

MAI 2026

# RETROUVEZ NOTRE PROGRAMME



SCANNEZ  
MOI



### C'est quoi l'OPEN JEUNES ?

C'est un espace dédié aux jeunes en Accès libre, ouvert à tous, pour parler, se détendre, rencontrer, échanger, s'exprimer, construire des projets...

De 16h30  
à 18h30

CHAQUE  
JEUDI



L'appli du Centre  
App sira59



Centre Socioculturel  
L'Ostrevent & la Sensée

# Jeunesse

Renseignements : Emilie DOBOSZ LEPRETRE  
07 86 14 47 57 edlepretre.sira@gmail.com



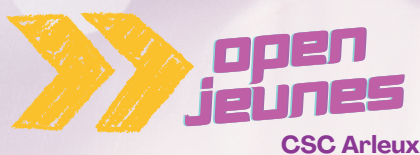
## PROGRAMME DE L'ESPACE JEUNES

JUIN 2026

# RETROUVEZ NOTRE PROGRAMME



SCANNEZ  
MOI



### C'est quoi l'OPEN JEUNES ?

C'est un espace dédié aux jeunes en Accès libre, ouvert à tous, pour parler, se détendre, rencontrer, échanger, s'exprimer, construire des projets...

De 16h30  
à 18h30

CHAQUE  
JEUDI



SYNDICAT INTERCOMMUNAL  
DE LA REGION D'ARLEUX  
**SIRA**  
L'Ostrevent & la Sensée  
*Un territoire à vivre*



ALLOCATIONS  
FAMILIALES  
Caf  
du Nord



L'appli du Centre  
App sira59



Centre Socioculturel  
L'Ostrevent & la Sensée

# Jeunesse

Renseignements : Emilie DOBOSZ LEPRETRE  
07 86 14 47 57 edlepretre.sira@gmail.com



**GRATUIT\***  
\*SOUS CONDITION D'ADHÉSION  
5€

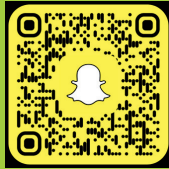


## REJOINS NOUS

DÈS 12 ANS OU COLLÉGIEN



cscjeunessesira



sira\_pole\_jeunesse



Pôle Jeunesse  
Emilie Sira



WHATSAPP



### HORAIRES D'ACTIVITES

**Les Mardis et Vendredis :** 17h au collège, retour à partir de 19h au domicile

**Les Mercredis :** 12h35 au collège avec repas, retour à partir de 17h au domicile

**Les Jeudis :** de 16h30 à 18h30 en accès libre et **sans transport**



### TRANSPORT

Assuré par l'équipe d'animation

Départ du parking du **Collège d'Arleux**  
Déplacement sur le territoire pour le retour à domicile ou le départ des sorties (voir carte ci dessous)



### INSCRIPTIONS

**MARGAUX**

06.40.51.97.86

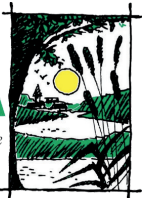
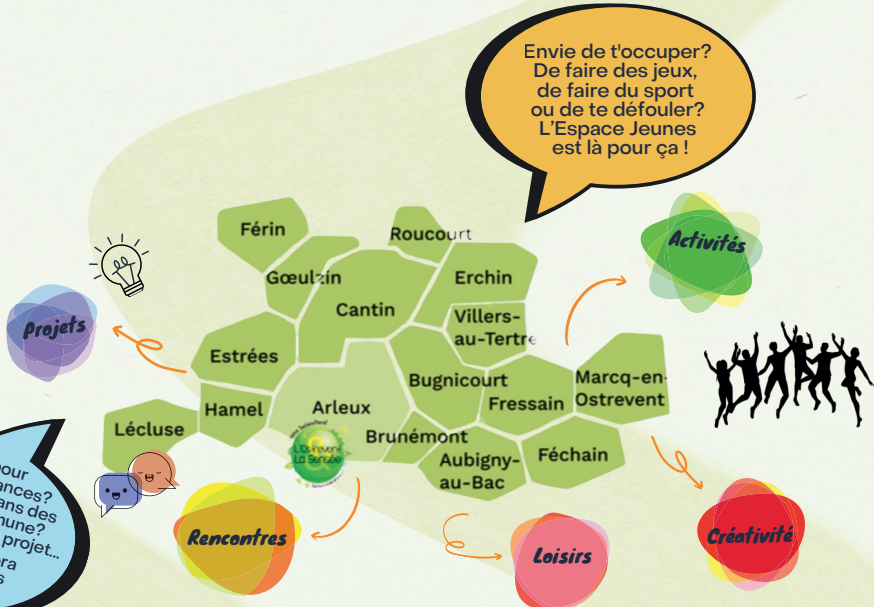
Envoi d'un **SMS par les parents** avec les dates des activités et retour de confirmation par les animateurs



QUI SOMMES NOUS ?



Besoin d'aide pour tes projets de vacances? Envie de t'engager dans des projets pour la commune? Ou n'importe quel autre projet... L'animateur t'épaulera dans tes recherches et tes démarches!



L'appli du Centre App sira59



Centre Socioculturel L'Ostrevent & la Sensée

## LES JOURNÉES SENSÉES

### CRÉE TA BD, CHANGE DES IDÉES !

CRÉATION ET ATELIER ILLUSTRATION D'UNE BANDE DESSINÉE SUR LE HARCÈLEMENT, EN LIEN AVEC LE COURT MÉTRAGE " ET SI C'ÉTAIT TOI ".

13/14/16 & 17

AVR  
JOURNÉE

Venez faire preuve de créativité ! Réalisez un projet bande dessinée, qui sera mis en avant lors des interventions sur le harcèlement scolaire au sein des établissements.

Ce projet sera réalisé en présence de **Odile Santi**. Il permettra de sensibiliser les participants aux conséquences du harcèlement et de promouvoir le respect, l'écoute et la solidarité. Ensemble, mobilisons-nous. Parce qu'aujourd'hui encore, le harcèlement touche trop de jeunes... et demain, ça pourrait être toi.

**GRATUIT**

CSC ARLEUX

SUR INSCRIPTION À PARTIR DU 25 MARS



# ÉVÉNEMENTS !

CONTACT :  03 27 89 51 74

TOUT PUBLIC

JEUDI

02

AVR

19H30

 DOUAI  
HIPPODROME

SUR INSCRIPTION

GRATUIT



TRANSPORT  
ASSURÉ

SUR INSCRIPTION À PARTIR DU 23 MARS

## “TO LIKE OR NOT”

**Un spectacle augmenté sur l'adolescence présenté par la scène nationale TANDEM**

Ce spectacle ludique et contemporain explore le processus de construction de soi et offre un portrait parfois glaçant de la jeunesse à l'ère des réseaux sociaux.

Qu'en est-il du rapport à soi et aux autres à un âge où, pour se construire, on se compose souvent une identité qui n'a pas grand-chose à voir avec la réalité ? Que veut-on montrer de soi ou, au contraire, que cherche-t-on à cacher ? Comment trouver sa place dans le groupe ? Sur scène : dix jeunes, filles et garçons, après une fête qui a mal tourné. Mais que s'y est-il réellement passé ? À travers cet enchevêtrement de récits d'une furieuse actualité, Émilie Anna Maillet dresse sans jugement le portrait d'une jeunesse.

# ÉVÉNEMENT !

11 - 17 ANS

CONTACT :  03 27 89 51 74

futuroscope

MARDI  
23/24  
AVR

DÉPART CSC : 5H15

 FUTUROSCOPE

SUR INSCRIPTION

TARIF : 100€  
TARIF EXT : 150€  
TARIF QF -700 : 50€

Hotel groupe - repas compris

Places limitées

INSCRIPTION À PARTIR DU 25 MARS

## SEJOUR FUTUROSCOPE

### Cap sur l'aventure et les sensations fortes !

Nous proposons aux jeunes un séjour au Futuroscope, un parc unique mêlant attractions, innovations technologiques et expériences immersives : Attractions dynamiques et expériences 4D, Découvertes autour des sciences, du numérique et de l'innovation, Temps de vie collective favorisant l'autonomie et la cohésion de groupe, Moments de détente et de convivialité.

Ce séjour sera l'occasion de partager des émotions fortes, de renforcer l'esprit d'équipe et de vivre une expérience inoubliable entre jeunes.

Sensations, découvertes et souvenirs garantis !



L'appli du Centre  
App sira59



Centre Socioculturel  
L'Ostrevent & la Sensée

# ÉVÉNEMENT !

# 11 - 17 ANS

CONTACT :  03 27 89 51 74

# Bellewaerde

## AQUAPARK

SAMEDI

# 13

JUIN  
JOURNÉE

 CSC - ARLEUX

SUR INSCRIPTION

TARIF NORMAL : 15 €  
TARIF EXTÉRIEUR : 22,50 €  
TARIF RÉDUIT APPLICABLE



# Bellewaerde Aquapark



## Prêt(e) à faire le plein de sensations ?

Rejoins-nous pour une sortie exceptionnelle à l'Aqua Bellewaerde !  
Toboggans géants, vagues, défis entre amis et éclats de rire garantis. C'est l'occasion parfaite de passer une journée inoubliable, de t'amuser et de partager un super moment avec les autres jeunes.  
Que tu viennes pour te détendre ou pour tester les attractions les plus impressionnantes, cette sortie est faite pour toi ! Alors n'hésite plus : viens t'éclater avec nous



SUR INSCRIPTION À PARTIR DU 25 MARS

## ZOOM SUR LES JUNIORS ASSOCIATIONS

### DES PROJETS PLEIN LA TÊTE POUR !



Les jeunes de Brunémont Jeunesse se sont récemment réunis pour faire avancer leur **projet d'animation dans le village**.

De nouvelles idées émergent, et leur motivation est au rendez-vous !

### RETROUVER LEUR FACEBOOK

+ [DÉCOUVREZ VITE LEUR RÉSEAU !](#)

### DU NOUVEAU CHEZ !



La Junior Association Teen'Sensée regroupe 2 teams : Team Barcelone et Team Montagne ! Entre événements, autofinancements et actions solidaires, vous n'avez pas fini d'entendre parler d'eux ! Suivez leurs aventures sur leurs réseaux... #TEEN'SENSÉE

### RETROUVER LEUR FACEBOOK

+ [DÉCOUVREZ VITE LEUR RÉSEAU !](#)

BARCELONA\*



MONTAGNE



JEUN'S  
GOEULZ  
Junior association

### : À LA RECHERCHE DE NOUVEAUX MEMBRES !

La Junior Association Jeun's Goeulz **recherche des jeunes prêts à s'investir** pour organiser des événements festifs, des moments partagés en famille, et bien sûr, faire tourner leur célèbre "Smoothyquette" !

Tu veux participer à la vie de ton village ?  
Rejoins-les !



### DÉCOUVREZ CEUX QUI ONT REJOINT L'AVENTURE

+ [DÉCOUVREZ VITE LEUR RÉSEAU !](#)

## REGARD CROISÉ SUR LE HARCÈLEMENT SCOLAIRE



### DIFFUSION DU FILM

“Et si c'était toi ?” est toujours disponible.

Réalisé par les jeunes du centre socioculturel, le court-métrage “Et si c'était toi ?” aborde un sujet essentiel : **le harcèlement scolaire**.

Le film peut être proposé dans : Écoles, Collèges, Lycées. Chaque projection est accompagnée d'un débat et d'un temps d'échange avec l'équipe du film, pour permettre aux élèves de s'exprimer, poser leurs questions et réfléchir ensemble. Parce que derrière chaque situation... il pourrait y avoir un élève que l'on connaît.

Chefs d'établissement, CPE, équipes pédagogiques, collectivités, contactez-nous pour organiser une projection : [contactetsicetaittoi@gmail.com](mailto:contactetsicetaittoi@gmail.com)

**GRATUIT**

Restez connectés pour des dates de projection tout public.

**Le pôle jeunesse** continue sa tournée de sensibilisation dans les établissements scolaires :

Prochainement, **Féchain, Goelzin, Aubigny au bac et même Douai et Maubeuge. Il interviendra également au centre social de DECHY.**



# Jeunesse

Dès 11 ans



Emilie DOBOSZ LEPRÊTRE - edlepretre.sira@gmail.com - 07.86.14.47.57



## PAROLE DE LA JEUNESSE



**Centre Socioculturel l'Ostrevent et la Sensée**  
34 rue du Bias 59151 Arleux

Jetez un oeil à notre actualité, activités, programmes, évènements.. ici !



**Pôle Jeunesse**  
Emilie Sira



# Jeunesse

Dès 11 ans

Emilie DOBOSZ LEPRÊTRE - edlepretre.sira@gmail.com - 07.86.14.47.57



## PARENTS D'ADOS EXPRIMEZ-VOUS!



**Centre Socioculturel l'Ostrevent et la Sensée**

34 rue du Bias 59151 Arleux

Jetez un oeil à notre actualité, activités, programmes, évènements.. ici !



**Pôle Jeunesse  
Emilie Sira**

## LES TOQUÉS DE LA CUISINE !

Mettez la main à la pâte lors de l'atelier : un moment convivial autour de la cuisine, pour découvrir, apprendre et partager des recettes variées et accessibles à tous.

Tarifs : 3/6/9€

 CSC - ARLEUX

SUR INSCRIPTION

INSCRIPTION À PARTIR DU 23 MARS



DEUX MERCREDIS / MOIS  
9H30 À 14H



## UN NOUVEAU DUO DANS VOTRE ASSIETTE...

MERCREDI  
**08**  
AVR  
9H30 À 14H



SUIVEZ NOS RÉSEAUX POUR DÉCOUVRIR  
DE NOUVELLES INFORMATIONS

Découvrez comment cuisiner de mille façons et sous toutes les formes !

Recettes simples, astuces gourmandes et conseils santé vous seront proposés prochainement par nos intervenants afin de découvrir, d'apprécier, tout en variant les plaisirs et en respectant votre budget.



## AUTRES DATES POSSIBLES



MERCREDI  
**13**  
MAI

MERCREDI  
**27**  
MAI

MERCREDI  
**03**  
JUN

MERCREDI  
**17**  
JUN



## DE LA FOURCHETTE À L'ASSIETTE

Une animation pour découvrir, cultiver, et partager. En présence de Madame Copy, Guide nature.

**GRATUIT**

INSCRIPTION À PARTIR DU 23 MARS

LUNDI  
**20**  
AVR  
9H30 À 12H



Nous lançons " La fourchette à l'assiette " !  
Un temps convivial et participatif autour :

- de a culture du potager
- de la découverte de la nature
- de l'alimentation saine et locale
- du partage de savoir-faire

Chaque lundi matin, nous jardinons pour apprendre ensemble, expérimenter, et comprendre le lien entre ce que nous cultivons...et ce que nous mangeons.

Une **démarche solidaire**, une partie des cultures sera destinée à soutenir les bénéficiaires d'Episol59, par des **dons de légumes**.

 FÉCHAIN

SUR INSCRIPTION

SUIVEZ NOS RÉSEAUX POUR DÉCOUVRIR  
DE NOUVELLES INFORMATIONS



TRANSPORT  
ASSURÉ

## AUTRES DATES POSSIBLES

LUNDI  
**27**  
AVR

LUNDI  
**04**  
MAI

LUNDI  
**11**  
MAI

LUNDI  
**18**  
MAI

LUNDI  
**08**  
JUN

LUNDI  
**15**  
JUN

LUNDI  
**22**  
JUN

LUNDI  
**29**  
JUN





TRANSPORT ASSURÉ

GRATUIT

# DÉCOUVREZ ÉPISOL 59

Le Centre Socioculturel d'Arleux vous invite à découvrir Episol 59, une épicerie solidaire située au 380 boulevard Pasteur à Guesnain.

Episol 59 est un commerce de proximité ouvert aux habitants de 28 communes, permettant de faire ses courses dans un lieu convivial et chaleureux. Les bénévoles d'Episol 59 accueillent les clients avec bienveillance et proposent des conseils pour cuisiner les produits disponibles.

Le Centre Socioculturel d'Arleux met en place des transports depuis le centre jusqu'à Episol, afin de faciliter l'accès pour les habitants.

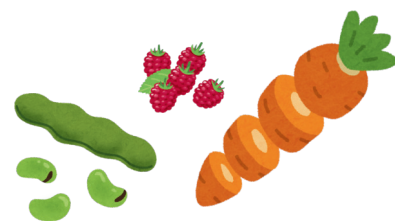
Ce projet s'inscrit dans une démarche éducative et solidaire : apprendre ensemble, expérimenter et comprendre le lien entre ce que nous cultivons... et ce que nous mangeons.

MARS	AVRIL	MAI	JUIN	JUILLET
13 MARS	17 AVRIL	12 MAI	2 JUIN*	3 JUILLET
27 MARS	28 AVRIL	22 MAI	19 JUIN	17 JUILLET
9H45 -10H45		*14H30-15H30		31 JUILLET



NOUS CONTACTER :  
07.87.54.32.22  
lansart.sira@gmail.com

## LES RACINES DU PART'ÂGE



 CSC - ARLEUX

SUR INSCRIPTION

INSCRIPTION À PARTIR DU 23 MARS

GRATUIT



**Le jardin du Part'Âge** ouvre ses portes tous les mercredis après-midi pour un temps convivial, **intergénérationnel**, autour de la nature, du jardinage et du faire ensemble. Ces après-midis sont ouverts à **tous les âges** : enfants, parents, grands-parents, habitants... Un espace où les générations se rencontrent, échangent leurs savoir-faire et partagent un moment au grand air.

- **Mettre les mains dans la terre**
- **Embellir le jardin**
- **Cultiver et récolter**
- **Partager un atelier gourmand**
- **Profiter d'un moment convivial**



L'objectif : apprendre les uns des autres, transmettre, expérimenter et créer du lien intergénérationnel autour de la nature.

MERCREDI  
**15**  
AVR  
14HÀ16H

### Inauguration du jardin et goûter festif



### Activité culinaire manuelle - déco pot de fleur

- Dégustation de smoothie, gaufres et salade de fruits
- Parcours sensoriel
- Pêche aux canards
- Bowling
- Atelier manuel fabrication pot de fleurs



MERCREDI  
**22**  
AVR  
14HÀ16H



### Intervention de notre guide nature Mme Copy



## LES RACINES DU PART'ÂGE



 CSC - ARLEUX

SUR INSCRIPTION

INSCRIPTION À PARTIR DU 23 MARS

GRATUIT

MERCREDI  
**29**  
AVR  
14HÀ16H

### Semis, plantations et aménagement du jardin

- Réalisation de semis et plantations en bacs ou en pleine terre.
- Création d'**éléments décoratifs** pour le jardin (pancartes, petits objets décoratifs...).
- Mise en place d'un petit carré de **potager collectif**.
- Animation **culinaire**

MERCREDI  
**06**  
MAI  
14HÀ16H

### Atelier culinaire :

- Préparation et dégustation d'une **soupe d'orties**, avec explications sur les **bienfaits** et la **cueillette**.



MERCREDI  
**13**  
MAI  
14HÀ16H

### Semis, plantations et entretien du jardin :

- Création de **décorations** pour le jardin (pancartes, petits objets...).
- Réalisation de semis et plantations en bacs ou en pleine terre.

MERCREDI  
**27**  
MAI  
14HÀ16H

### Intervention de notre guide nature Mme Copy

Utilisation ludique des plantes sauvages d jardin pour la réalisation d'une carte postale par cyanotype.



## LES RACINES DU PART'ÂGE

 CSC - ARLEUX

SUR INSCRIPTION

GRATUIT



MERCREDI  
**03**  
JUN  
14HÀ16H

Première récolte des premiers légumes, herbes ou fleurs du jardin. Promenade et pique-nique gourmand



MERCREDI  
**10**  
JUN  
14HÀ16H

Fabrication d'épouvantails



MERCREDI  
**17**  
JUN  
14HÀ16H

Fabrication de mobilier de jardin



# ÉVÉNEMENT !

Tout public

CONTACT :  03.27.89.51.74

GRATUIT

MERCREDI

20

MAI

9H30 À 16H




CSC - ARLEUX

Sur inscription



## FÊTE DE LA NATURE

  
Balade dans Arleux  
(~30 min) pour ceux  
qui le souhaitent

9H30 : PETIT DÉJEUNER  
10H : YOGA PARENTS-ENFANTS  
11H : PARCOURS SENSORIEL  
12H30 : REPAS  
14H : MUSIQUE AVEC  
INSTRUMENTS EN SUREAU  
16H : GOUTER

Présence des  
poneys de l'écurie  
du Rêve de Gouy

Ateliers  
nature et  
créatif

SUR INSCRIPTION À PARTIR DU 20 AVRIL



L'appli du Centre  
App sira59



Centre Socioculturel  
L'Ostrevent & la Sensée

# ÉVÉNEMENT !

Tout public

CONTACT :  03.27.89.51.74

**GRATUIT**

SUR INSCRIPTION À PARTIR DU 26 MAI



MERCREDI

24

JUIN

10H À 16H30



CSC - ARLEUX

Sur inscription

## JOURNÉE DU JARDIN DU PART'ÂGE

Venez célébrer la nature, le partage et la convivialité lors d'une journée festive au Jardin du Part'Âge !

Une journée pensée pour petits et grands, autour du jardin, du lien à la nature et du vivre ensemble.

Jeux libres

Atelier  
culinaire

Atelier naturel

Château gonflable

Atelier créatif avec  
une guide nature  
l'après-midi

Soupe magique



L'appli du Centre  
App sira59



Centre Socioculturel  
L'Ostrevent & la Sensée

## LES ATELIERS PERMANENTS DU CENTRE

### Les ATELIERS PERMANENTS

Centre socioculturel  
L'Ostrevent et la Sensée

+ **EN SAVOIR PLUS...**

\* Tarif réduit/Tarif normal/Tarif extérieur

INSCRIPTION À PARTIR DU 23 MARS

**CHER ADHÉRENTS**

Découvrez nos ateliers permanents tout au long de l'année !

#### LUNDI

##### DOIGTS DE FÉE

Couture

Horaires PRINTEMPS

14H À 17H

Horaires HIVER

13H30 À 16H30

TARIFS : 5/10/15€\*

##### CROQ'NOTE

17H30 À 19H

Guitare débutant



TARIFS : 5/10/15€\*

#### MERCREDI

##### ACCORDS MAGIQUES

18H30 À 20H  
Guitare débutant

TARIFS : 5/10/15€\*

##### LES TOQUÉS DE LA CUISINE !

9H30 À 13H30  
21 & 28/01 - 25/02

TARIFS : 3/6/9€



#### JEUDI

##### PAPIER MÂCHÉ

9H30 À 11H30

TARIFS : 15/30/45€

##### DES MOTS QUI CLAQUENT

17H30 À 19H

GRATUIT

##### ATELIER PRÉVENTION

GRATUIT  
DES CHUTES  
9H À 10H



#### MARDI



GRATUIT

##### MARCHE SOUTENUE

9H À 11H

##### GYM ADAPTÉE

9H À 10H

GRATUIT

TARIFS : 10/20/30€

##### SCRAP'IN

14H À 16H

##### ATELIER MÉMOIRE

10H À 11H



TARIFS : 10/20/30€

##### THÉÂTRE

18H À 20H

##### ATELIER YOGA

11H À 12H

GRATUIT



#### VENDREDI



##### SCRAP'IN ARLEUX

9h à 11h30

TARIFS : 10/20/30€

TARIFS : 15/30/45€

##### A VOS PINCEAUX

Art plastique

14H À 15H30



GRATUIT

##### MARCHE NORDIQUE

10H À 11H

INSCRIPTION À PARTIR DU 23 MARS

## NAVETTE COURSES



TRANSPORT ASSURÉ 

Informations & inscriptions :  
06 84 11 09 16



**GRATUIT**

 **LECLERC - BUGNICOURT**

**SUR INSCRIPTION**

### AVRIL

Mercredi 01/04  
Mardi 07/04  
Mercredi 15/04  
Mercredi 29/04

### MAI

Mercredi 06/05  
Mercredi 13/05  
Mardi 19/05  
Mercredi 27/05

### JUIN

Mercredi 03/06  
Mercredi 10/06  
Mercredi 17/06  
Mardi 23/06



CONTACT :  03 27 89 51 74

## ATELIERS PERMANENTS DU MARDI



TRANSPORT  
POSSIBLE

GRATUIT

 SALLE DU CHAUDRON - FÉRIN

SUR INSCRIPTION

INSCRIPTION À PARTIR DU 23 MARS



GYM  
ADAPTÉE  
9H À 10H



ATELIER  
MÉMOIRE  
10H À 11H



ATELIER  
YOGA  
11H À 12H

SÉANCE D'ESSAI POSSIBLE LE 21 AVRIL

## NOS DATES

MARDI 21 AVR  MARDI 28 AVR MARDI 05 MAI MARDI 12 MAI MARDI 19 MAI MARDI 26 MAI

MARDI 02 JUIN MARDI 09 JUIN MARDI 16 JUIN MARDI 23 JUIN MARDI 30 JUIN

 PAS DE  
TRANSPORT !

## DES JEUDIS QUI FONT SOURIRE ET BOUGER !

### JEUDI 02 AVR 9HÀ10H

## ATELIER PRÉVENTION DES CHUTES

Cet atelier propose des conseils pratiques et des exercices adaptés pour prévenir les chutes et favoriser une meilleure autonomie au quotidien.

Informations & inscriptions :  
03 27 89 51 74 ou 06 84 11 09 16  
**GRATUIT**

**SUR INSCRIPTION**

**INSCRIPTION À PARTIR DU 23 MARS**

 **BÉGUINAGE - FÉCHAIN**



\*  **ESTRÉES**

\*  **SALLE DES FÊTES  
-  
AUBIGNY-AU-BAC**

\*  **SALLE ANNEXE  
-  
CANTIN**

## AUTRES DATES POSSIBLES

 **TRANSPORT POSSIBLE**

JEUDI 09 AVR  
JEUDI 16 AVR  
JEUDI 30 AVR \*

JEUDI 07 MAI \*  
JEUDI 21 MAI \*  
JEUDI 28 MAI \*  
JEUDI 04 JUIN \*  
JEUDI 11 JUIN \*  
JEUDI 18 JUIN \*  
JEUDI 25 JUIN \*

## NOUVELLE ACTIVITÉ DU VENDREDI !

VENDREDI  
**03**  
AVR  
9H30 À 11H

### MARCHE NORDIQUE

INSCRIPTION À PARTIR DU 23 MARS

Envie de bouger, de respirer et de passer un bon moment ?

Avec vos propres bâtons de marche, venez profiter d'une activité douce, accessible et pleine d'énergie. Pas besoin d'être un grand sportif : chacun avance à son rythme, dans la convivialité et l'entraide.

C'est l'occasion parfaite pour prendre l'air, garder la forme et partager un vrai moment de plaisir avec d'autres seniors. Une pause bien-être, du sourire et de belles rencontres... On vous attend pour marcher ensemble !



GRATUIT

SUR INSCRIPTION

 CSC - ARLEUX



## AUTRES DATES POSSIBLES

VENDREDI  
**10**  
AVR  
9H30 À 11H

VENDREDI  
**15**  
MAI  
9H30 À 11H

VENDREDI  
**22**  
MAI  
9H30 À 11H

VENDREDI  
**29**  
MAI  
9H30 À 11H

VENDREDI  
**05**  
JUN  
9H30 À 11H

VENDREDI  
**12**  
JUN  
9H30 À 11H

VENDREDI  
**19**  
JUN  
9H30 À 11H

VENDREDI  
**26**  
JUN  
9H30 À 11H

## ACTIVITÉ PERMANENTE DU VENDREDI

VENDREDI  
**03**  
AVR  
9HÀ11H

### AQUASÉNIORS

INSCRIPTION À PARTIR DU 23 MARS

Vous avez envie de participer à une activité douce qui améliore votre tonus musculaire, la circulation sanguine et l'endurance ?

Les séances d'Aqua'séniors sont faites pour vous !



Informations : 03 27 89 51 74  
**GRATUIT**



**TRANSPORT ASSURÉ**

**AQUAFORM - CAMBRAI**

**SUR INSCRIPTION**



## AUTRES DATES POSSIBLES

VENDREDI  
**10**  
AVR  
9HÀ11H

VENDREDI  
**15**  
MAI  
9HÀ11H

VENDREDI  
**22**  
MAI  
9HÀ11H

VENDREDI  
**29**  
MAI  
9HÀ11H

VENDREDI  
**05**  
JUN  
9HÀ11H

VENDREDI  
**12**  
JUN  
9HÀ11H

VENDREDI  
**19**  
JUN  
9HÀ11H

VENDREDI  
**26**  
JUN  
9HÀ11H

# ÉVÉNEMENT !

# TOUT PUBLIC

CONTACT :  03 27 89 51 74

GRATUIT

SAMEDI  
**04**  
JUILLET  
JOURNÉE

 CSC - ARLEUX

SUR INSCRIPTION

# Le Ginguette du Centre

Pour célébrer le début des vacances d'été, nous proposons une guinguette festive, conviviale et intergénérationnelle, ouverte à tous les habitants des communes alentours ...

Stand de nourriture et de boisson (hot-dogs, frites, salade de fruits, cocktails sans alcool...)

Coin cocooning dans le jardin, bonne humeur et musique au rendez-vous !

Blind Test, Karaké, Espace photo

SUR INSCRIPTION À PARTIR DU 1ER JUIN



SYNDICAT INTERCOMMUNAL DE LA RÉGION D'ARLEUX  
**SIRA**  
L'Ostrevent & la Sensée  
Un territoire à vivre



ALLOCATIONS FAMILIALES  
Caf du Nord



L'appli du Centre  
App sira59



Centre Socioculturel  
L'Ostrevent & la Sensée

## BÉNÉVOLAT

Devenez bénévole dans notre centre socio-culturel et faites une réelle différence dans la vie de notre communauté. En rejoignant notre équipe, vous contribuerez à créer des moments de partage, à soutenir des projets locaux et à offrir des opportunités d'épanouissement pour tous.

Que ce soit en participant à l'organisation d'ateliers, en aidant à l'accueil ou en mettant vos talents au service des autres, votre engagement est précieux. Ensemble, nous pouvons enrichir notre territoire et bâtir un avenir plus solidaire.



## REJOIGNEZ NOTRE RÉSEAU ASSOCIATIF !

### VOUS FAITES PARTIE D'UNE ASSOCIATION LOCALE ?

Profitez d'une visibilité accrue en diffusant vos événements et actualités dans notre mensuel !

En nous rejoignant, vous bénéficiez également de la duplication de vos documents et du prêt de matériel pour vos actions. Ensemble, faisons vivre notre territoire en mettant en lumière vos projets et initiatives.

**Rejoignez-nous et participez à une vie locale dynamique, où chacun peut apporter ses idées et son énergie !**



## REJOIGNEZ NOUS !



**EN DEVENANT ADHÉRENT, VOUS ACCÉDEZ À UN LARGE CHOIX D'ACTIVITÉS, D'ATELIERS ET D'ÉVÉNEMENTS ADAPTÉS À TOUS LES ÂGES ET TOUS LES CENTRES D'INTÉRÊT.**

Que vous souhaitiez partager des moments en famille, découvrir de nouvelles passions, vous engager dans des projets collectifs ou simplement rencontrer de nouvelles personnes, le centre socioculturel est un lieu d'échange, de convivialité et de solidarité.

**Rejoignez-nous et participez à une vie locale dynamique, où chacun peut apporter ses idées et son énergie !**



## LE PROJET DE DÉVELOPPEMENT CULTUREL

Nous accueillons dans notre équipe, **Célestine SCHMITT**, chargée de développement culturel, qui propose une culture ouverte à tous grâce à des projets artistiques participatifs, des spectacles et des événements variés.

Nos projets culturels offrent résidences, ateliers (théâtre, écriture, expression) et rencontres avec des compagnies, invitant chacun à vivre des moments d'émotion et de partage. Les actions sont menées en lien avec les pôles du Centre Socioculturel et de nombreux partenaires, permettant d'organiser spectacles adaptés à tous, ateliers parents-enfants, actions culturelles pour les jeunes et sorties culturelles sur le territoire.

Créer du lien avec les habitants



Soutenir la création artistique



La culture accessible à tous



Construire des projets ensemble



Des projets pour toutes les générations



Pour tout renseignement :



**Célestine SCHMITT**

Chargée de développement culturel

📞 07 86 01 21 82

✉️ [pole.culture.csc.sira@gmail.com](mailto:pole.culture.csc.sira@gmail.com)

## AVRIL 2026



LUNDI	MARDI	MERCREDI	JEUDI	VENREDI	SAMEDI	DIMANCHE
29	30	1 Navette courses APE Espace jeunes	2 Prévention chutes SANTÉ " TO LIKE OR NOT "	3 Aquagym Marche Nordique Espace jeunes	4	5
6 <b>FÉRIÉ</b>	7 Navette courses SANTÉ Espace jeunes	8 Toqués de la cuisine CHASSE À L'OEUF Espace jeunes	9 Prévention chutes	10 Aquagym Marche Nordique Espace jeunes QUIZZ RING	11	12
13 Fourche à l'Assiette SANTÉ journée sensée	14 journée sensée	15 Navette courses SANTÉ Jardin du Part'âge Espace jeunes	16 Prévention chutes SANTÉ journée sensée BULLE PARENTS	17 SANTÉ journée sensée EPISOL59	18	19
20 Fourche à l'Assiette Activités des vacances	21 Gym, Mémoire, Yoga SANTÉ SORTIE À BERCK	22 Activités des vacances Jardin du Part'âge	23 Activités des vacances FUTUROSCOPE	24 FUTUROSCOPE	25	26
27 Fourche à l'Assiette	28 Gym, Mémoire, Yoga Espace jeunes EPISOL59	29 Navette courses Jardin du Part'âge Espace jeunes APE LOTO	30 Prévention chutes			1

PETITE ENFANCE

JEUNESSE

FAMILLE

SÉNIOR

ALIMCAD/JARDIN

SANTÉ

ÉVÈNEMENTS CSC

EPISOL59

RETROUVEZ NOTRE PROGRAMME  
SCANNEZ MOI !



## MAI 2026

LUNDI	MARDI	MERCREDI	JEUDI	VENREDI	SAMEDI	DIMANCHE
				1 <b>FÉRIÉ</b>	2	3
4 <b>SANTÉ</b> Fourche à l'assiette	5 <b>SANTÉ</b> Gym. Mémoire.Yoga PASSERELLE- Réunion BULLE PARENTS	6 Navette courses Jardin Part'âge APE	7 Prévention des chutes	8 <b>FÉRIÉ</b>	9	10
11 Fourche à l'assiette PASSERELLE- Réunion	12 Gym. Mémoire.Yoga EPISOL59	13 Navette courses Toqués Cuisine Jardin Part'âge APE	14 <b>FÉRIÉ</b>	15 Aquagym Marche nordique	16	17
18 Fourche à l'assiette PASSERELLE	19 Gym. Mémoire.Yoga Navette courses	20 <b>FÊTE DE LA NATURE</b>	21 Prévention des chutes	22 Aquagym Marche nordique EPISOL59	23	24
25 <b>FÉRIÉ</b>	26 Gym. Mémoire.Yoga PASSERELLE	27 Navette courses Toqués Cuisine Jardin Part'âge APE	28 Prévention des chutes	29 Aquagym Marche nordique	30 <b>THÉÂTRE</b>	31

 PETITE ENFANCE

 JEUNESSE

 FAMILLE

 SÉNIOR

 ALIMCAD/JARDIN

 SANTÉ

 ÉVÈNEMENTS CSC

 EPISOL59

RETROUVEZ NOTRE PROGRAMME  
SCANNEZ MOI !



## JUIN 2026



LUNDI	MARDI	MERCREDI	JEUDI	VENREDI	SAMEDI	DIMANCHE
1 PASSERELLE	2 Gym. Mémoire, Yoga PASSERELLE EPISOL59	3 Toqués de la cuisine Jardin Part'âge APE Navette courses	4 Prévention chutes	5 Aquagym Marche Nordique	6 RPE	7
8 PASSERELLE Fourche à l'Assiette	9 Gym. Mémoire, Yoga PASSERELLE	10 APE Navette courses Jardin Part'âge	11 Prévention chutes	12 Aquagym Marche Nordique	13 BELLEWAERDE AQUAPARK	14
15 Fourche à l'Assiette PASSERELLE	16 SANTÉ PASSERELLE Gym. Mémoire, Yoga	17 Navette courses Toqués de la cuisine Jardin Part'âge APE	18 Prévention chutes	19 Aquagym Marche Nordique EPISOL59	20	21
22 Fourche à l'Assiette PASSERELLE	23 Navette courses Gym. Mémoire, Yoga PASSERELLE SORTIE À BERCK	24 JARDIN DU PART'ÂGE	25 Prévention chutes	26 Aquagym Marche Nordique	27	28
29 LONGECÔTE Fourche à l'Assiette	30 SANTÉ Gym. Mémoire, Yoga					1

PETITE ENFANCE

JEUNESSE

FAMILLE

SÉNIOR

ALIMCAD/JARDIN

SANTÉ

ÉVÈNEMENTS CSC

EPISOL59

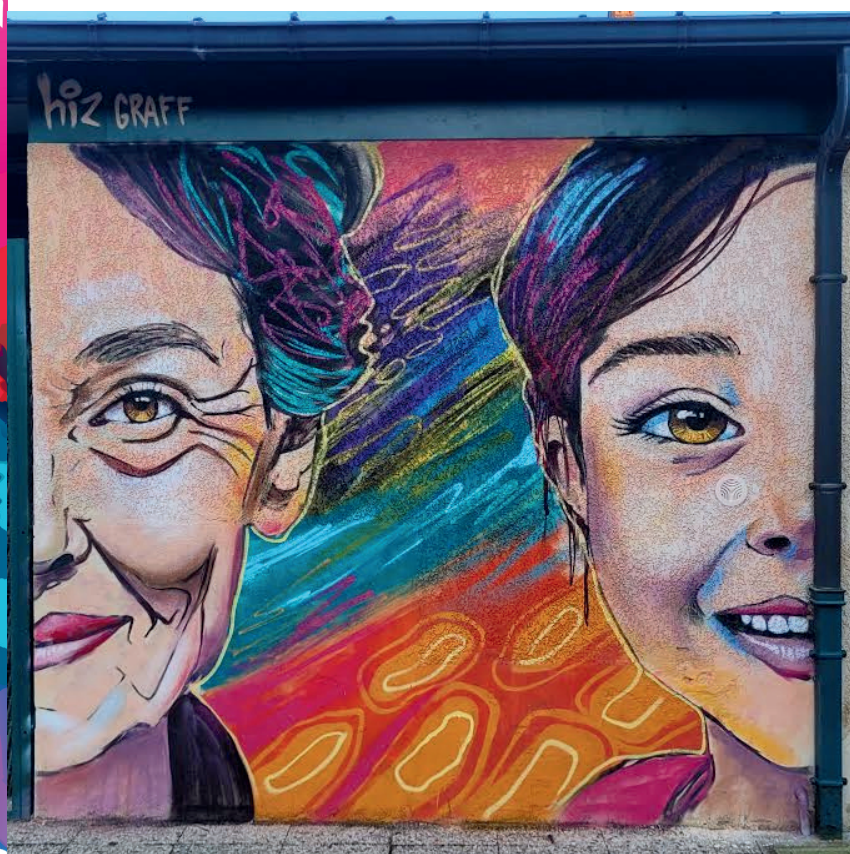
RETROUVEZ NOTRE PROGRAMME  
SCANNEZ MOI !



# UN MUR, UNE HISTOIRE

Retrouvez notre nouvelle fresque réalisée pour célébrer le lien entre les générations et l'expression artistique des jeunes.

Merci à Hiz Graff (Thomas Hennerez) et aux jeunes du centre pour cette œuvre haute en couleur !



**CENTRE SOCIOCULTUREL L'OSTREVENT & LA SENSÉE**  
34 RUE DU BIAS - 59151 ARLEUX  
ACCUEIL : 03 27 89 51 74

SUIVEZ-NOUS !

